



Rooftop
élégance



Rooftop
Elégance

PRIVILÈGE
d'une entrée majestueuse

Entrée Place Jean Zay





Porche

ELÉGANCE

dans les moindres détails

Depuis la Place Jean Zay, une majestueuse porte vitrée marque l'entrée d'Elégance. Ornée de motifs « Art Déco » en serrurerie dorée avec ses larges baies vitrées, elle laisse entrevoir le porche double hauteur et le cœur d'îlot végétal.

Superbe entrée en matière pour cette résidence unique. L'intérieur du porche est paré d'un dallage en pierre aux motifs géométriques. Il a été créé spécifiquement pour la résidence, en résonance avec les motifs de la serrurerie. L'espace mural est revêtu de lames de bois et d'appliques lumineuses au design épuré. L'ensemble rythme l'espace pour un esprit contemporain.

Un second porche s'ouvre côté rue de la Renaissance et offre un local vélos facile d'accès pour les résidents.

QUIÉTUDE

d'un cœur d'îlot végétal

Véritable lieu de vie, le cœur d'îlot étonne. Pour rejoindre leur hall d'entrée, les résidents empruntent des cheminement en bois et prennent le temps d'échanger tout en appréciant la nature des lieux de vie.

Le cadre paysager a été pensé et aménagé avec soin pour distiller un bien-être rare et favoriser la biodiversité. Des arbres aux essences originaires d'Asie se mêlent aux arbustes fleuris de valériane, d'alisier et de groseillier à fleurs. Leurs couleurs flamboyantes animeront le jardin au fil des saisons. L'îlot est également encadré de murs végétaux habillés de plantes grimpantes.

Au calme de cet écrin verdoyant, deux appartements en duplex prennent place et disposent d'un jardin privatif, protégés des regards par des haies végétales.



Jardin intérieur



Vue de la Place Jean Zay

LE MOT DE L'ARCHITECTE

« Le jeu de volumes, les typologies et les usages sont l'essence de ce projet. Depuis la place, le hall, majestueux, est un espace intérieur/extérieur invitant à pénétrer jusqu'au cœur d'îlot, conçu comme un écrin de verdure.

Deux grandes terrasses végétalisées prennent place sur le toit pour favoriser la biodiversité et renforcer la perception du végétal au cœur de ce quartier.

Les trois émergences sont conçues comme des « immeubles villas », qui participent à l'animation des façades. Le vide prend le pas sur le plein au fur et à mesure des étages.

Les larges terrasses privées sont intimes, chaque appartement est unique. La pierre de taille donne une véritable signature.

Chloé Tallis
ARCHITECTE ASSOCIÉE
CUSSAC ARCHITECTES

ACCORD

parfait avec l'environnement

D'inspiration contemporaine, l'architecture d'Elégance joue sur l'alternance de pleins et d'espaces. Les volumes animent les façades en offrant une composition à la fois rythmée et équilibrée. Les bâtiments s'élèvent sur deux et cinq étages créant ainsi des émergences plus hautes qui se distinguent aux regards. Celles-ci sont conçues comme des villas sur les toits, intégrant de superbes terrasses privées dans le prolongement des appartements.

Le jeu d'attique est travaillé de manière à ouvrir des vues dégagées sur le paysage d'Antony et laisser le soleil pénétrer dans le cœur d'îlot.



Illustration non contractuelle, à caractère d'ambiance.



Terrasse partagée



Illustration non contractuelle, à caractère d'ambiance.

CONVIVIALITÉ

de la terrasse partagée

BIEN-ÊTRE

et détente pour chacun

Au 2^e étage de l'un de ses bâtiments, **Elégance** accueille une **terrasse partagée** avec une **pergola**. Espace de rencontres et de convivialités, elle favorise les échanges entre résidents.

Elle est idéale pour s'accorder un moment de détente sur ses **banquettes en bois**, s'installer en famille ou entre amis autour d'une **table** pour prendre un apéritif ou jouer à un jeu de société, laisser les enfants se retrouver et s'amuser en toute sérénité.

La terrasse sera aussi équipée d'un coin loisirs avec un **billard** et **baby-foot** de la marque René Pierre et une **table de ping-pong** de chez Cornilleau¹. Les sportifs pourront également assister à des cours collectifs dispensés par un coach une fois par semaine^{**}.



¹Les équipements seront fournis par le promoteur mais l'entretien sera à la charge de la copropriété. Chacun pourra en profiter à sa guise selon les règles définies par la copropriété. Les marques peuvent être modifiées avec des références similaires. ^{**}A la charge du promoteur pendant la première année et à raison de une fois par semaine.

CÔTÉ SPORT



CÔTÉ LOISIRS



CÔTÉ PARTAGE



CÔTÉ DÉTENTE



CONFORT d'exception

Standing

- ✓ Parquet massif dans toutes les pièces de vie
- ✓ 2,60 m de hauteur sous plafond pour les appartements*
- ✓ Hall d'entrée décoré par un architecte d'intérieur
- ✓ Éclairage des parties communes par détecteur de présence
- ✓ Faïence toute hauteur au droit des baignoires et des douches
- ✓ Sèches-serviettes dans les salles de bains et salles d'eau
- ✓ Local vélos avec racks au rez-de-chaussée

Sécurité

- ✓ Accès au hall contrôlé par visiophone connecté, vigik puis digicode
- ✓ Vidéosurveillance 24h/24 du hall et de la rampe d'accès au parking
- ✓ Accès au sous-sol par ascenseur avec commande sécurisée vigik
- ✓ Portes palières à âme métallique avec serrure de sûreté 3 points A2P*

Confort et développement durable

- ✓ Cloisons avec laine de verre pour renforcer l'isolation phonique
- ✓ Chauffage et eau chaude collectif au gaz assistés par pompes à chaleur
- ✓ Pose de compteurs de consommation d'énergies individuels** (eaux chaude et froide, chauffage, électricité : vous ne payez que ce que vous consommez)
- ✓ Double vitrage thermique haute performance
- ✓ Robinetterie thermostatique Hansgrohe*** pour baignoires et douches
- ✓ Certification NF Habitat HQE
- ✓ Label Energie Carbone (E+C-) niveau E2C1



*Dans la majorité des appartements, hors revêtements de sol. **Posés par le promoteur avant la livraison si contrat validé lors de la première assemblée générale. Abonnement et location à la charge du copropriétaire. ***Les marques peuvent être modifiées avec des références similaires.



Illustration non contractuelle, à caractère d'ambiance.

VOTRE HABITAT CONNECTÉ

Parties communes

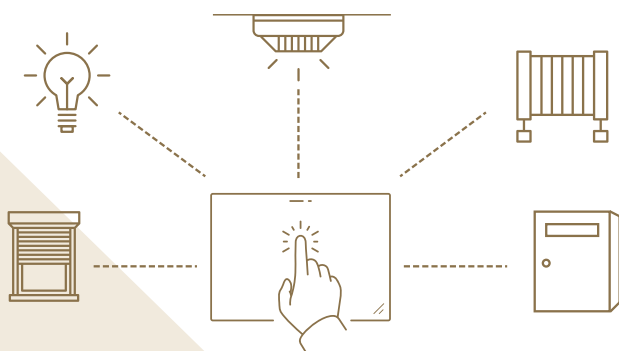
- Portier visiophone avec appel sur smartphone, ouverture à distance même en cas d'absence
- Boîtes à colis connectées dans la résidence pour être livré même en cas d'absence
- Résidence équipée pour recevoir la fibre optique*

Parties privatives

- Interrupteurs connectés DOOXIE LEGRAND with NETATMO dans le séjour et la chambre principale
- Volets roulants électriques à commande connectée DOOXIE LEGRAND with NETATMO
- Radiateurs connectés pour réguler la température à distance
- Détecteur de fumée connecté NETATMO

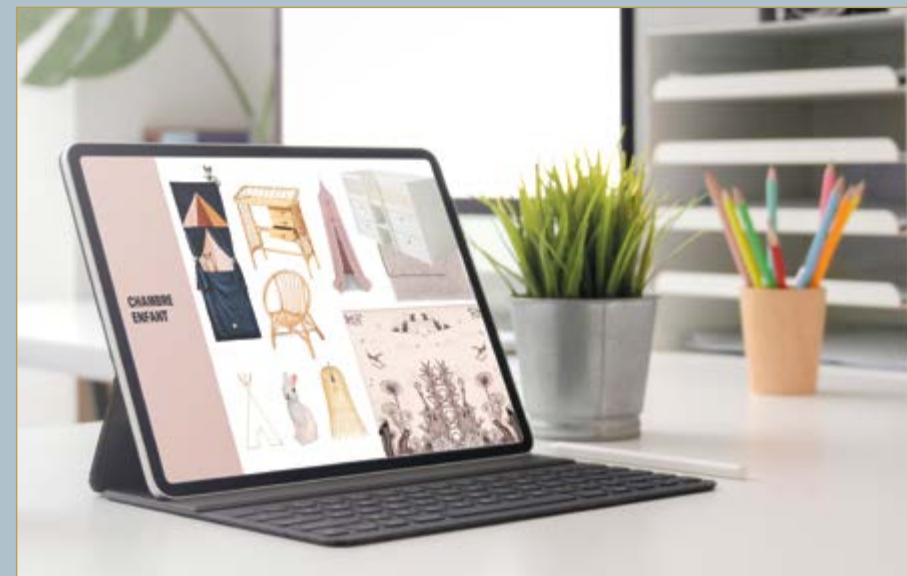
À la livraison de votre appartement nous vous offrirons l'assistant vocal de votre choix (Google, Amazon ou Apple) pour piloter vocalement tous vos équipements connectés.

*Nécessite que le quartier soit raccordé à la fibre.



VOS SERVICES PERSONNALISÉS

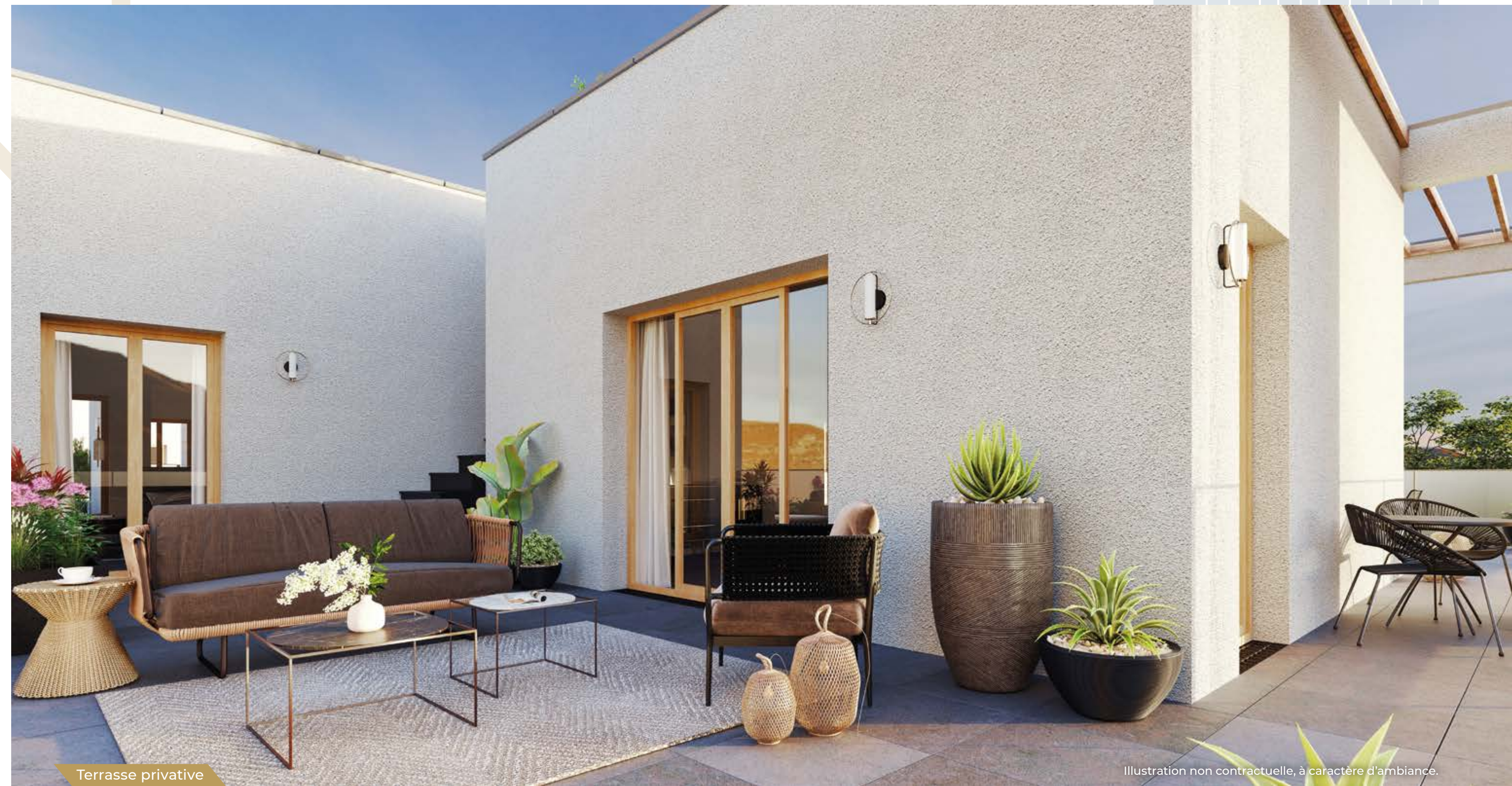
- Une solution qui vous permettra d'adapter votre plan et de visualiser les prestations retenues dans votre appartement modélisé en 3D.
- Une agence d'architecture d'intérieur qui vous accompagne dans l'agencement et la décoration de votre appartement. Sur demande et sur devis.
- Un spécialiste de l'appartement connecté, Lono, qui vous accompagne après la livraison de votre appartement pour configurer vos équipements.



PLAISIR d'une vie plein-ciel

Déclinés du 2 au 5 pièces duplex, les appartements d'**Elégance** sont tous prolongés par un espace extérieur. Les **balcons** et les **loggias** invitent à contempler les décors naturels et offrent des vues dégagées sur le quartier.

En attique, les **grandes terrasses panoramiques** s'étendent et profitent d'orientations multiples. Une **pergola en bois** vient les coiffer tout en laissant la transparence avec le ciel. Un escalier permet de prendre de la hauteur avec son accès au rooftop. Offrant une surface généreuse et ensoleillée, ses **espaces extérieurs** deviennent des pièces de vie à part entière, à aménager selon les envies et les besoins.



Terrasse privée

Illustration non contractuelle, à caractère d'ambiance.

Rooftop
Elégance
pour vivre autrement



Rooftop privé

Illustration non contractuelle, à caractère d'ambiance.



Vue sur un hall

HARMONIE de matériaux naturels et contemporains

En cœur d'îlot, les halls d'entrée se démarquent par un bardage en bois qui se prolonge à l'intérieur. Avec leur belle hauteur sous plafond et leur décoration raffinée, ces espaces communs sont conçus pour accueillir le visiteur avec chaleur et élégance. Ils sont clos et sécurisés pour préserver la tranquillité des résidents.



Vue sur l'entrée principale Place Jean Zay

EXCLUSIVITÉ

d'une adresse en vue

Bordée par la place Jean Zay, **Elégance** accueillera des commerces en pied d'immeubles. Une conciergerie sera installée à proximité immédiate de la résidence et participera pleinement à la vie de ce nouveau quartier en vue.

Les habitants pourront flâner au fil des vitrines, s'installeront à une terrasse ou discuteront à l'ombre des arbres. La résidence est également longée par le mail de Sceaux. Cette voie piétonne arborée a été spécialement créée pour rejoindre facilement le parc de Sceaux à pied ou à vélo. Entre nature et vie pratique, **Elégance** est l'adresse idéale.

AU CŒUR

du tout nouveau quartier Jean Zay...

Antony allie parfaitement modernité et art de vivre. À l'image de son nouveau quartier Jean Zay, elle dessine un cadre de vie contemporain et ambitieux. Elle a su aussi préserver ses 142 hectares de nature.

Entre son cœur de ville convivial, animé de petits commerces et d'un marché très réputé, et ses nombreux équipements scolaires et sportifs, rien ne manque côté pratique ! Côté temps libre, la

médiathèque, le nouveau théâtre Firmin Gémier, le cinéma, le conservatoire... proposent une offre culturelle riche et intense.

Antony a su aussi se montrer active sur le plan économique. Les multiples commerces et les nombreuses entreprises, répartis sur tout son territoire, sans oublier ses deux grands pôles d'activité La Croix-de-Berny et Antonympole, témoignent de son dynamisme.

... dans une ville dynamique et résidentielle

À seulement 6,5 km* de Paris, à 200 m du parc de Sceaux et proche du centre historique d'Antony, le quartier Jean Zay jouit d'une situation privilégiée. Ce nouveau lieu de vie de 11 hectares se distingue par sa démarche

environnementale et compte des résidences neuves, des logements étudiants, des commerces et des services ainsi qu'un groupe scolaire. Succombez à la nouvelle adresse en vue à Antony !

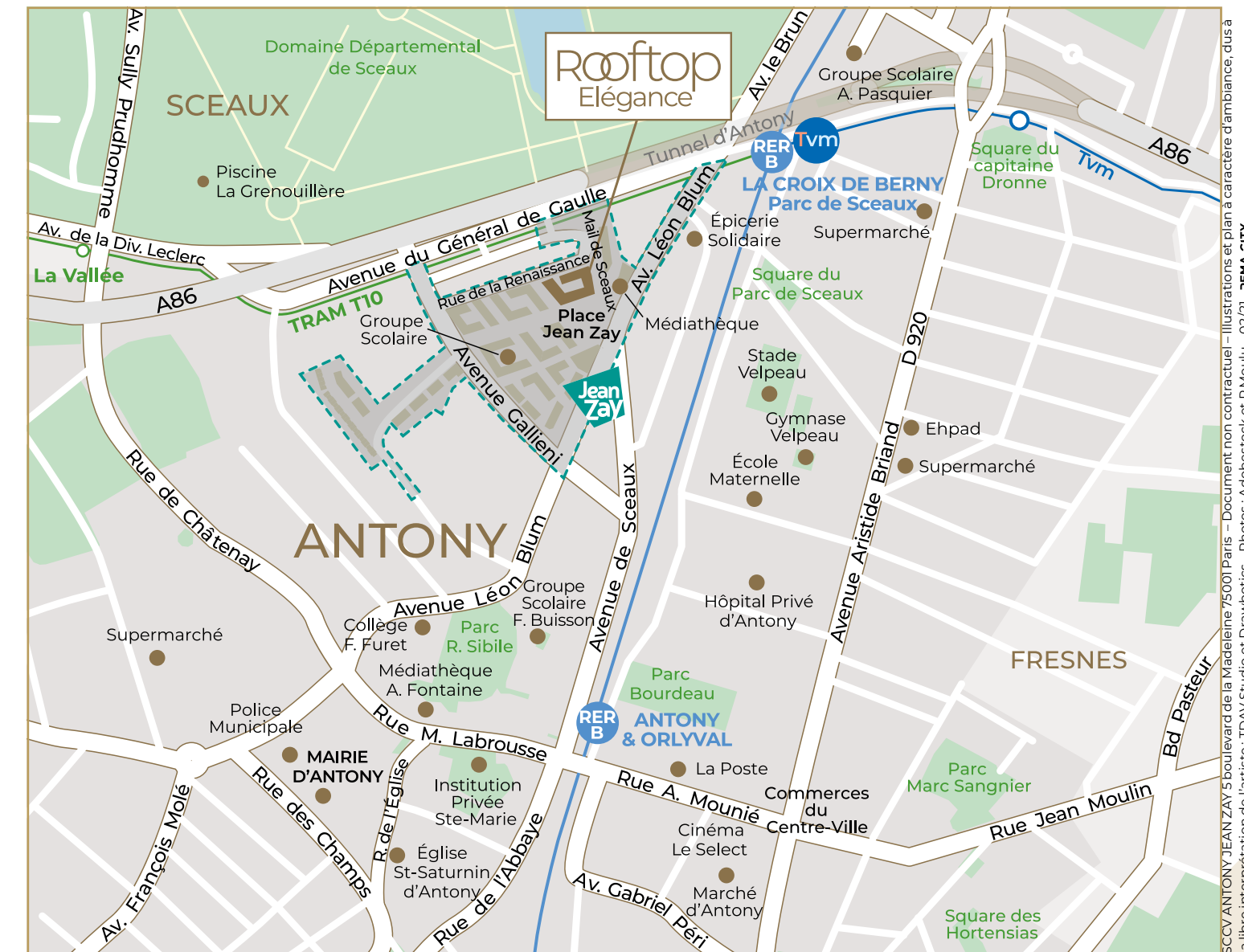
-  Accès à l'A86 par la Croix de Berny
-  À 400 m* de la station Croix de Berny RER B, vers Châtelet-les-Halles en 21 min**.
-  Plusieurs lignes de bus, dont le TVM, vers le marché international de Rungis ou le centre commercial Belle Epine.
-  Futur Tram T10 La Croix de Berny vers Clamart - Place de Garde



Rue de l'Eglise



Parc de Sceaux - Château



*Googlemaps **ratp.fr

SCV ANTONY JEAN ZAY 5 boulevard de la Madeleine 75000 Paris - Document non contractuel - Illustrations et plan à caractère d'ambiance, dus à la libre interprétation de l'artiste : TDAY Studio et Drawbotics. Photos : Adobestock et P.Moulu - 02/21 - PEMA CITY

Une co-promotion

CIBEX
PROMOTEUR
CONSTRUCTEUR

PIERRE
ETOILE

Membres du réseau



06 65 36 03 89  rooftop-antony.fr